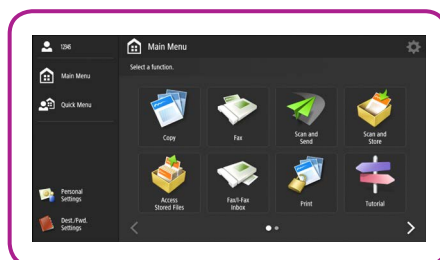


# imageRUNNER ADVANCE C3520i, C3525i, C3530i



## Dispositivo multifunzione compatto a colori A3 con potenti funzionalità di gestione dei documenti.

I modelli della serie imageRUNNER ADVANCE C3500 sono compatti, ma ideali per la gestione dei processi documentali. Una soluzione perfetta per supportare e ottimizzare i flussi di lavoro quotidiani di team con carichi di lavoro elevati.



### Controllo dei costi:

- Tecnologia sviluppata per ridurre i costi totali legati all'attività di stampa
- Il monitoraggio dell'attività per singolo utente fornisce informazioni sull'uso del dispositivo
- Restrizioni all'utilizzo configurabili a livello utente
- Risparmi sui costi di trasmissione tramite l'opzione Fax over IP
- Stretta integrazione con soluzioni di gestione dell'output come uniFLOW
- La diagnostica e l'assistenza remote aiutano a tagliare i costi riducendo i tempi di inattività e il tempo dedicato alla risoluzione di errori
- Il monitoraggio centralizzato del parco macchine semplifica la gestione IT dei dispositivi

### Supporto per il mobile working:

- Connessione ai servizi di cloud per accedere ai documenti online
- Opzione di stampa mobile sicura
- Supporto delle piattaforme mobile più utilizzate, come Apple Airprint® e Mopria®
- Stampa guest tramite Direct Connection
- Supporta vari tipi di connessioni ai dispositivi smartphone (ad es. Bluetooth opzionale)

- Possibilità di utilizzare dispositivi mobile anziché PC per completare i flussi di lavoro quotidiani
- Invio di dati da mobile alle stampanti serie imageRUNNER ADVANCE C3500 e viceversa

### Gestione efficiente dei dispositivi:

- Supporto di standard di settore e di rete, come i linguaggi PCL e Adobe PostScript per una perfetta integrazione
- Condivisione di risorse (ad es. fax) con altri dispositivi imageRUNNER ADVANCE presenti sulla rete
- Collaborazione con applicazioni aziendali e sistemi esterni nel cloud
- La piattaforma MEAP di Canon consente di ottimizzare i processi integrando soluzioni di gestione, acquisizione e output dei documenti
- Gli strumenti di gestione dei dispositivi Canon offrono il controllo centralizzato dell'intero parco macchine, l'aggiornamento dei dispositivi, il controllo dello stato e dei consumabili, lo spegnimento remoto, la lettura dei contatori, nonché la gestione di rubriche e driver delle stampanti
- Massima produttività grazie ad intuitivi video di manutenzione sull'interfaccia utente e a notifiche sullo stato, utili ad evitare l'esaurimento delle scorte di consumabili
- Gestione del parco macchine semplificata grazie alla sincronizzazione delle impostazioni su più dispositivi



STAMPA



COPIA



FAX  
Opzionale su  
tutti i modelli



SCANSIONE

### Flussi di lavoro dei documenti ottimizzati:

- Interfaccia utente intuitiva con ampio touch screen inclinabile a colori con funzionalità simili a quelle degli smartphone
- La personalizzazione avanzata offre un'esperienza individuale unica, su misura per le esigenze dei flussi di lavoro di ciascun utente
- Le efficienti funzioni di scansione agevolano la cattura dei documenti cartacei
- Scansione e conversione di documenti in file di formato Searchable PDF, Microsoft® Word e Microsoft® PowerPoint, anche attraverso l'alimentatore di documenti fronte-retro a passaggio singolo in grado di contenere fino a 150 originali
- Creazione di documenti end-to-end con una selezione di funzionalità di finitura, tra cui la pratica pinzatura on-demand
- La tecnologia del sensore di movimento riattiva il dispositivo dalla modalità sleep quando l'utente si avvicina
- Rimozione automatica delle pagine bianche durante la scansione

### Raggiungimento di ottimi risultati:

- Design e motore robusti, con capacità carta fino a 2.300 fogli, perfetti per gruppi di lavoro con carichi di lavoro impegnativi
- La tecnologia di imaging V<sup>2</sup> (Vivid and Vibrant) garantisce sempre documenti eccezionali, che si distinguono dalla concorrenza

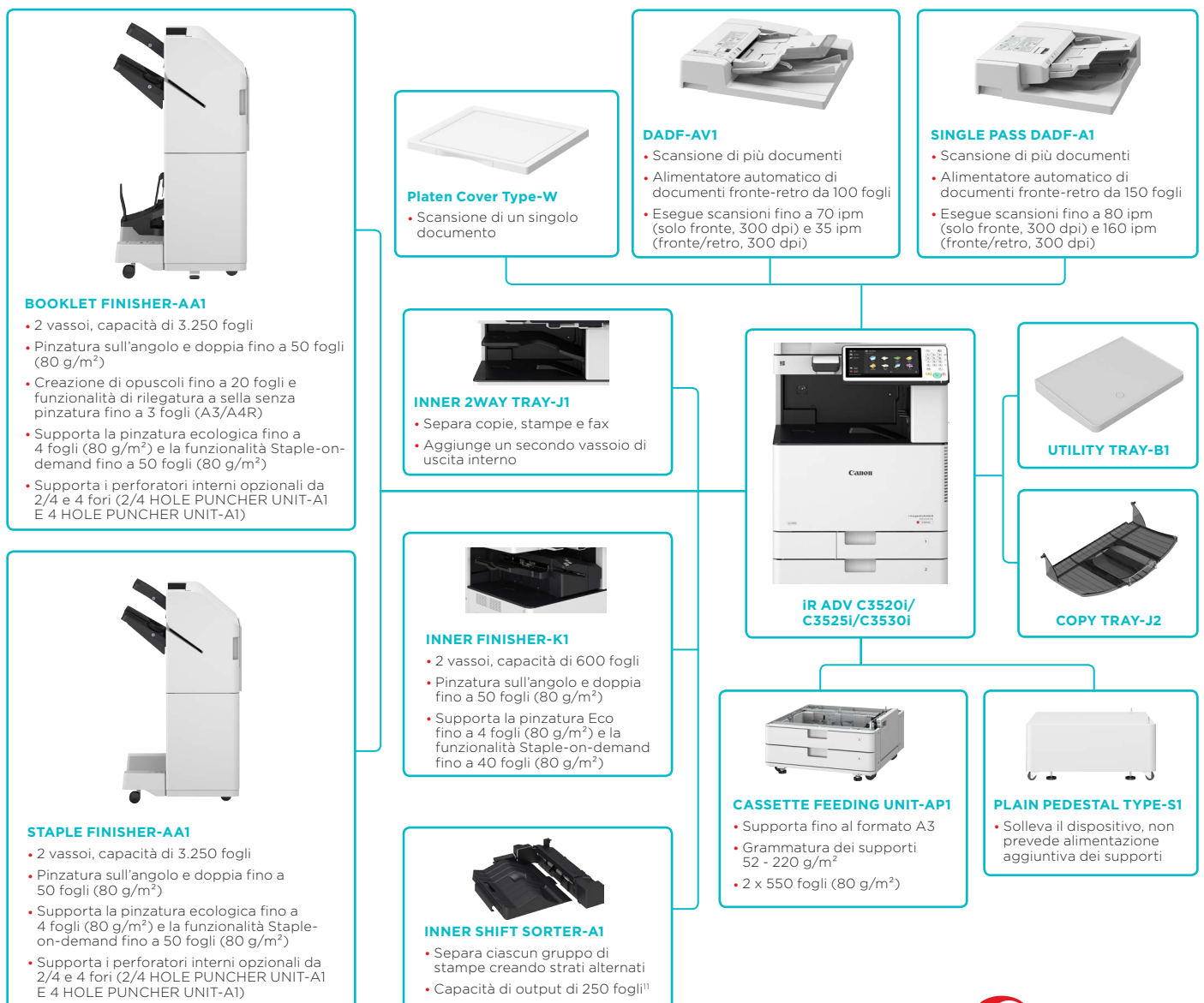
### Protezione delle informazioni confidenziali:

- Controllo dell'accesso al dispositivo grazie all'intelligente e premiata soluzione di autenticazione utente senza intaccare la produttività o la praticità per l'utente
- Possibilità di disabilitare le funzioni per utente, per impedire l'uso non autorizzato
- Le funzioni di stampa sicura e mailbox garantiscono la riservatezza dei documenti
- Privacy e sicurezza delle informazioni garantite su tutta la rete con IPsec, funzionalità di filtro delle porte e tecnologia SSL
- Prevenzione della distribuzione non autorizzata di informazioni riservate grazie a una vasta gamma di funzionalità standard e opzionali per la sicurezza dei documenti
- La prima soluzione del settore per Data Loss Prevention e il controllo di stampe, scansioni, copie e fax tramite uniFLOW

### Attenzione all'ambiente:

- Indici TEC (Typical Electricity Consumption) tra i più bassi del settore
- Consuma meno di 0,8 W in modalità sleep
- Design sostenibile con l'impiego di materiali riciclati e bioplastiche, allo scopo di ridurre l'impatto ambientale
- Certificazione ENERGY STAR®
- Conforme alle restrittive specifiche Blue Angel
- Pinzatura Eco senza punti metallici
- Riduzione al minimo degli sprechi grazie alla stampa fronte/retro predefinita, alla stampa sicura e alla possibilità di trattenere i lavori, visualizzarli in anteprima e modificare le impostazioni di stampa dal dispositivo, per raggiungere i risultati desiderati fin dalla prima stampa

### Opzioni di configurazione principali



## Unità principale

### Tipo di dispositivo

### Funzioni principali

### Velocità del processore

### Pannello di controllo

### Memoria

### Unità disco fisso

### Connessione interfaccia

Multifunzione laser a colori

Stampa, copia, scansione, invio, archiviazione e fax opzionale

Doppio processore personalizzato Canon (condiviso) da 1,75 GHz

Touch panel LCD a colori TFT WSVGA da 25,6 cm (10,1")

Standard: 3 GB di RAM

Standard: 250 GB Massimo: 1TB

### RETE

Standard: 100Base-T/100Base-TX/10Base-T,

Wireless LAN (IEEE 802.11 b/g/n)

Opzionale: NFC, Bluetooth Low Energy

### ALTRE

Standard: 1 USB 2.0 (host), 1 USB 3.0 (host), 1 USB 2.0 (dispositivo)

Opzionale: Serial Interface, Copy Control Interface

### Ingresso carta (standard)

2 cassette da 550 fogli (80 g/m<sup>2</sup>) + vassoio multifunzione da 100 fogli (80 g/m<sup>2</sup>)

### Ingresso carta (opzionale)

2 cassette da 550 fogli (80 g/m<sup>2</sup>) (CASSETTE FEEDING UNIT-API)

### Capacità massima di ingresso carta

2.300 fogli (80 g/m<sup>2</sup>)

### Capacità di uscita carta

Senza finisher: 250 fogli (A4, 80 g/m<sup>2</sup>)

Con vassoio copie: 100 fogli (A4, 80 g/m<sup>2</sup>)

Con finisher interno: max. 600 fogli (A4, 80 g/m<sup>2</sup>)

Con finisher esterno: max. 3.250 fogli (A4, 80 g/m<sup>2</sup>)

### Capacità di finitura

Fascicolazione, raggruppamento

Con Inner Shift Sorter: fascicolazione, raggruppamento, offset

Con finisher interno: fascicolazione, raggruppamento, offset,

pinzatura, pinzatura eco e pinzatura on-demand

Con finisher esterno: fascicolazione, raggruppamento, offset,

pinzatura, opuscolo<sup>1</sup>, perforatura<sup>2</sup>, pinzatura eco e pinzatura on-demand

### Tipi di supporti compatibili

Cassetti 1/2:

carta sottile, carta comune, carta spessa, carta colorata, carta riciclata, carta perforata, lucidi, carta commerciale, buste

Vassoio multiuso:

carta sottile, carta comune, carta spessa, carta colorata, carta riciclata, carta perforata, lucidi, carta da ricalco etichette, carta commerciale, carta patinata, buste

Cassetti 3/4 (CASSETTE FEEDING UNIT-API):

carta sottile, carta comune, carta spessa, carta colorata, carta riciclata, carta perforata, lucidi, carta commerciale

### Formati carta supportati

Cassetto 1:

Dimensioni standard: A4, B5, A5R

Buste: No.10 (COMIO), ISO-C5, DL

Formato personalizzato: da 139,7 mm x 182 mm a 297 mm x 215,9 mm

Cassetto 2:

Dimensioni standard: A3, B4, A4, A4R, B5, A5R

Buste: No.10 (COMIO), Monarch, DL

Formato personalizzato: da 139,7 mm x 182 mm a 304,8 mm x 457,2 mm

Vassoio multiuso:

Dimensioni standard: A3, B4, A4, A4R, B5, B5R, A5, A5R, SRA3

Formato personalizzato: da 98,4 mm x 139,7 mm a 320 mm x 457,2 mm

Formato libero: da 98,4 mm x 139,7 mm a 320 mm x 457,2 mm

Buste: No.10 (COMIO), Monarch, ISO-C5, DL

Formato personalizzato buste: da 98 mm x 98 mm a 320 mm x 457,2 mm

CASSETTE FEEDING UNIT-API:

A3, B4, A4, A4R, B5, B5R, A5R

Formato personalizzato: da 139,7 mm x 182 mm a 304,8 mm x 457,2 mm

### Grammature carta supportate

Cassetti 1/2:

da 52 a 220 g/m<sup>2</sup>

Vassoio multifunzione:

da 52 a 300 g/m<sup>2</sup>

Fronte-retro:

da 52 a 220 g/m<sup>2</sup>

Cassette Feeding Unit-API:

da 52 a 220 g/m<sup>2</sup>

### Tempo di riscaldamento

Dall'accensione: max. 34 secondi<sup>3</sup>

Dalla modalità sleep: max. 10 secondi

Dalla modalità di avvio rapido: max. 10 secondi<sup>3</sup>

### Dimensioni (L x P x A)

Modello con piano di copiatura: 565 mm x 707 mm x 777 mm

Modello RADF: 565 mm x 736 mm x 880 mm

Modello DADF: 565 mm x 742 mm x 900 mm

### Spazio per l'installazione (L x P)

978 mm x 1.088 mm (configurazione di base: coperchio del piano di scansione + estensione del vassoio multifunzione aperta)

978 mm x 1.117 mm (configurazione di base: RADF + estensione del vassoio multifunzione aperta)

978 mm x 1.123 mm (configurazione di base: DADF + estensione del vassoio multifunzione aperta)

1.620 mm x 1.088 mm (configurazione completa: coperchio del piano di scansione + BOOKLET FINISHER-AA1 + estensione del vassoio multifunzione aperta)

1.620 mm x 1.117 mm (configurazione completa: RADF + BOOKLET FINISHER-AA1 + estensione del vassoio multifunzione aperta)

1.620 mm x 1.123 mm (configurazione completa: DADF + BOOKLET FINISHER-AA1 + estensione del vassoio multifunzione aperta)

### Peso

Modello con piano di copiatura: circa 69,9 kg compreso il toner

Modello RADF: circa 76,2 kg compreso il toner

Modello DADF: circa 81,5 kg compreso il toner

## Specifiche di stampa

### Metodo di stampa

### Velocità di stampa

Stampa laser a colori

#### IR-ADV C3520i:

20 ppm (A4), 15 ppm (A3), 20 ppm (A4R), 20 ppm (A5R)

#### IR-ADV C3525i:

25 ppm (A4), 15 ppm (A3), 20 ppm (A4R), 25 ppm (A5R)

#### IR-ADV C3530i:

30 ppm (A4), 15 ppm (A3), 20 ppm (A4R), 30 ppm (A5R)

600 dpi x 600 dpi, 1200 dpi x 1200 dpi

UFR II, PCL 6, Adobe PostScript Level 3 originale (standard)

Automatica (standard)

Disponibilità di stampa diretta da chiave di memoria USB, spazio avanzato, interfaccia utente remota e accesso web 4

Tipi di file supportati: TIFF, JPEG, PDF, EPS e XPS.

È disponibile una vasta gamma di soluzioni software e soluzioni basate su MEAP per fornire stampa da dispositivi mobili o connessi a Internet e servizi basati su cloud in base alle esigenze.

Per maggiori informazioni contattare il responsabile delle vendite di zona

Font PCL: 93 Roman, 10 font Bitmap, 2 font OCR, Andalé Mono WT J/K/S/T\* (giapponese, coreano, cinese semplificato e tradizionale), font per codici a barre\*\*

Font PS: 136 Roman

\*Richiede PCL INTERNATIONAL FONT SET-A1 opzionale

\*\*Richiede BARCODE PRINTING KIT-D1 opzionale

### Risoluzione di stampa

### Linguaggi di stampa

### Stampa fronte/retro

### Stampa diretta

### Stampa da dispositivi mobili e da cloud

### Font

### Sistema operativo

UFR II: Windows Vista/Server 2008/7/Server 2008 R2/8/Server 2012/8.1/Server 2012 R2/10/Server 2016,

MAC OS X (10.7 o versione successiva)

PCL: Windows Vista/Server 2008/7/Server 2008 R2/8/Server 2012/8.1/Server 2012 R2/10/Server 2016

PS: Windows Vista/Server 2008/7/Server 2008 R2/8/Server 2012/8.1/Server 2012 R2/10/Server 2016,

MAC OS X (10.7 o versione successiva)

PPD: MAC OS 9.1 o versione successiva, MAC OS X (10.3.9 o versione successiva), Windows Vista/7/8/8.1/10

I tipi di dispositivi SAP sono disponibili mediante il SAP Market Place. Consultare <http://www.canon-europe.com/support/business-product-support> per la disponibilità di soluzioni di stampa per altri sistemi operativi e ambienti quali AS/400, UNIX, Linux e Citrix.

Alcune di queste soluzioni sono a pagamento.

## Specifiche di copia

### Velocità di copia

#### IR-ADV C3520i:

20 ppm (A4), 15 ppm (A3), 20 ppm (A4R), 20 ppm (A5R)

#### IR-ADV C3525i:

25 ppm (A4), 15 ppm (A3), 20 ppm (A4R), 25 ppm (A5R)

#### IR-ADV C3530i:

30 ppm (A4), 15 ppm (A3), 20 ppm (A4R), 30 ppm (A5R)

max. 5,9/8,2 secondi ca.

### Tempo di uscita della prima copia

### Risoluzione copia

### Copie multiple

### Ingrandimento

### Riduzioni preimpostate

### Ingrandimenti preimpostati

Lettura: 600 dpi x 600 dpi

Stampa: fino all'equivalente di 2.400 dpi x 600 dpi

Fino a 999 copie

25 - 400% (incrementi dell'1%)

25%, 50%, 71%, 100%

141%, 200%, 400%

## Specifiche di scansione

### Tipo standard

Standard: lettore

Opzionale: piano di scansione a colori o alimentatore automatico di documenti fronte-retro (RADF) o alimentatore documenti automatico fronte/retro single-pass (DADF)

### Specifiche Pull scan

Colour Network ScanGear.2. Per TWAIN e WIA

Sistemi operativi supportati: Windows Vista/7/8/8.1/10

Server 2008/Server 2008 R2/Server 2012/Server 2012 R2

### Risoluzione di scansione

100 x 100 dpi, 150 x 150 dpi, 200 x 100 dpi, 200 x 200 dpi, 200 x 400 dpi, 300 x 300 dpi, 400 x 400 dpi, 600 x 600 dpi

### Originali consentiti

Formato supporti per il piano di scansione: fogli, libri e altri oggetti tridimensionali (fino a 2 kg)

Piano di scansione: A3, B4, A4, A4R, B5, B5R, A5, A5R, B6R

Formato supporti per l'alimentatore documenti:

Modello RADF: A3, B4, A4, A4R, B5, B5R, A5, A5R, B6

Modello DADF: A3, B4, A4, A4R, B5, B5R, A5, A5R, B6R

Grammatura supporti per l'alimentatore documenti:

Modello RADF:

Scansione solo fronte: da 38 a 128 g/m<sup>2</sup>/da 64 a 128 g/m<sup>2</sup> (BN/CL);

scansione fronte/retro: da 50 a 128 g/m<sup>2</sup>/da 64 a 128 g/m<sup>2</sup> (BN/CL)

Modello DADF:

Scansione solo fronte: da 38 a 157 g/m<sup>2</sup>/da 64 a 157 g/m<sup>2</sup> (BN/CL);

scansione fronte/retro: da 50 a 157 g/m<sup>2</sup>/da 64 a 157 g/m<sup>2</sup> (BN/CL)

Funzionalità di invio disponibile su tutti i modelli

Scansione su memoria USB: disponibile su tutti i modelli

Scansione su dispositivi mobili o connessi a Internet: è disponibile una gamma di soluzioni per fornire scansioni su dispositivi mobili o connessi a Internet in base alle proprie necessità.

Per maggiori informazioni contattare il responsabile delle vendite di zona

Scansione su servizi basati su cloud: è disponibile una gamma di soluzioni per la scansione su servizi basati su cloud a seconda delle esigenze. Per maggiori informazioni contattare il responsabile delle vendite di zona.

Scansione su servizi basati su cloud: è disponibile una gamma di soluzioni per la scansione su servizi basati su cloud a seconda delle esigenze. Per maggiori informazioni contattare il responsabile delle vendite di zona.

Scansione su servizi basati su cloud: è disponibile una gamma di soluzioni per la scansione su servizi basati su cloud a seconda delle esigenze. Per maggiori informazioni contattare il responsabile delle vendite di zona.

Scansione su servizi basati su cloud: è disponibile una gamma di soluzioni per la scansione su servizi basati su cloud a seconda delle esigenze. Per maggiori informazioni contattare il responsabile delle vendite di zona.

Scansione su servizi basati su cloud: è disponibile una gamma di soluzioni per la scansione su servizi basati su cloud a seconda delle esigenze. Per maggiori informazioni contattare il responsabile delle vendite di zona.

Scansione su servizi basati su cloud: è disponibile una gamma di soluzioni per la scansione su servizi basati su cloud a seconda delle esigenze. Per maggiori informazioni contattare il responsabile delle vendite di zona.

Scansione su servizi basati su cloud: è disponibile una gamma di soluzioni per la scansione su servizi basati su cloud a seconda delle esigenze. Per maggiori informazioni contattare il responsabile delle vendite di zona.

Scansione su servizi basati su cloud: è disponibile una gamma di soluzioni per la scansione su servizi basati su cloud a seconda delle esigenze. Per maggiori informazioni contattare il responsabile delle vendite di zona.

Scansione su servizi basati su cloud: è disponibile una gamma di soluzioni per la scansione su servizi basati su cloud a seconda delle esigenze. Per maggiori informazioni contattare il responsabile delle vendite di zona.

Scansione su servizi basati su cloud: è disponibile una gamma di soluzioni per la scansione su servizi basati su cloud a seconda delle esigenze. Per maggiori informazioni contattare il responsabile delle vendite di zona.

Scansione su servizi basati su cloud: è disponibile una gamma di soluzioni per la scansione su servizi basati su cloud a seconda delle esigenze. Per maggiori informazioni contattare il responsabile delle vendite di zona.

Scansione su servizi basati su cloud: è disponibile una gamma di soluzioni per la scansione su servizi basati su cloud a seconda delle esigenze. Per maggiori informazioni contattare il responsabile delle vendite di zona.

Scansione su servizi basati su cloud: è disponibile una gamma di soluzioni per la scansione su servizi basati su cloud a seconda delle esigenze. Per maggiori informazioni contattare il responsabile delle vendite di zona.

Scansione su servizi basati su cloud: è disponibile una gamma di soluzioni per la scansione su servizi basati su cloud a seconda delle esigenze. Per maggiori informazioni contattare il responsabile delle vendite di zona.

Scansione su servizi basati su cloud: è disponibile una gamma di soluzioni per la scansione su servizi basati su cloud a seconda delle esigenze. Per maggiori informazioni contattare il responsabile delle vendite di zona.

Scansione su servizi basati su cloud: è disponibile una gamma di soluzioni per la scansione su servizi basati su cloud a seconda delle esigenze. Per maggiori informazioni contattare il responsabile delle vendite di zona.

Scansione su servizi basati su cloud: è disponibile una gamma di soluzioni per la scansione su servizi basati su cloud a seconda delle esigenze. Per maggiori informazioni contattare il responsabile delle vendite di zona.

Scansione su servizi basati su cloud: è disponibile una gamma di soluzioni per la scansione su servizi basati su cloud a seconda delle esigenze. Per maggiori informazioni contattare il responsabile delle vendite di zona.

## Specifiche di invio

### Opzionale/standard

#### Destinazione

Standard su tutti i modelli  
E-mail/Internet FAX (SMTP), SMB, FTP, WebDAV, Mail Box, Super G3 FAX (opzionale), IP Fax (opzionale)

#### Rubrica/chiamate rapide

LDAP (2.000)/Locale (1.600)/Tasti di selezione rapida (200)

#### Risoluzione di invio

100 x 100 dpi, 150 x 150 dpi, 200 x 100 dpi, 200 x 200 dpi, 200 x 400 dpi, 300 x 300 dpi, 400 x 400 dpi, 600 x 600 dpi

#### Protocollo di comunicazione

File: FTP, SMB v3.0, WebDAV  
E-mail/I-Fax: SMTP, POP3, I-Fax (Simple, Full)

#### Formato file

Standard: TIFF, JPEG, PDF (Compact, Con opzione di ricerca, Applicazione criterio, Ottimizza per il Web, PDF A/1-b), XPS (Compact, Con opzione di ricerca), Office Open XML (PowerPoint, Word)

Opzionale: PDF (Trace&Smooth, crittografato), PDF/XPS (firma digitale)

## Specifiche fax

### Opzionale/standard

#### Velocità del modem

Opzionale su tutti i modelli

Super G3: 33,6 kbps  
G3: 14,4 kbps

#### Metodo di compressione

MH, MR, MMR, JBIG

#### Risoluzione

400 x 400 dpi, 200 x 400 dpi, 200 x 200 dpi, 200 x 100 dpi

#### Dimensioni di invio/registrazione

Da A5\* e A5R\* a A3  
\*Inviato come A4

#### Memoria FAX

Fino a 30.000 pagine

#### Chiamate rapide

Max 200

#### Composizioni/destinazioni gruppo

Max 199 chiamate

#### Trasmissione sequenziale

Max 256 indirizzi

#### Backup memoria

Si

## Specifiche di sicurezza

### Autenticazione

Standard: Universal Login Manager (Gestione universale degli accessi) (Login livello dispositivo e funzione), User Authentication (Autenticazione utente), Department ID (ID reparto), Authentication (Autenticazione), Access Management System (Sistema di gestione degli accessi)

### Dati

Standard: modulo TPM (Trusted Platform Module), Hard Disk Password Lock (Blocco password disco fisso), Hard Disk Drive Erase (Cancellazione disco fisso), Mail Box Password Protection (Protezione password casella di posta), Hard Disk Drive Encryption (Crittografia disco fisso) (convalida FIPS140-2), certificazione Common Criteria (DIN ISO 15408)<sup>10</sup>  
Opzionale: Hard Disk Drive removal (Rimozione disco fisso), Data Loss Prevention (Prevenzione perdita dei dati) (richiede uniFLOW)

### Rete

Standard: filtro indirizzo IP/Mac, IPSEC, comunicazioni crittografate TLS, SNMP V3.0, IEEE 802.1X, IPv6, autenticazione SMTP, autenticazione POP prima di SMTP, S/MIME

### Documenti

Standard: stampa protetta, integrazione Adobe LiveCycle® Rights Management ES2.5  
Opzionale: PDF crittografato, stampa protetta crittografata, firme utente e dispositivo, filigrane di sicurezza, blocco della scansione di documenti

## Specifiche ambientali

### Ambiente operativo

Temperatura: da 10 a 30 °C  
Umidità: umidità relativa dal 20 all'80% (senza condensa)  
220-240 V (±10%), 50/60 Hz (±2 Hz), 4 Amp

### Alimentazione

#### Consumo energetico

Massimo: circa 1,5 kW  
Stampa: iR-ADV C3520i max. 384,8 Wh ca.<sup>5</sup>  
iR-ADV C3525i max. 412,5 Wh ca.<sup>5</sup>  
iR-ADV C3530i max. 435,7 Wh ca.<sup>5</sup>

In standby: circa 41,2 Wh  
Modalità sleep: circa 0,8 W<sup>6</sup>  
Modalità di spegnimento: circa 0,2 W<sup>5</sup>  
Indice TEC (consumo energetico tipico):  
0,8 kWh (iR-ADV C3520i)  
0,9 kWh (iR-ADV C3525i)  
1,2 kWh (iR-ADV C3530i)

### Livelli di rumorosità

Livello di rumorosità (LwAd)<sup>8</sup>  
iR-ADV C3520i: In funzione (BN): max. 63,3 dB<sup>5</sup>,  
in funzione (CL): max. 63,4 dB<sup>5</sup>, in standby: max. 27 dB<sup>9</sup>  
iR-ADV C3525i: In funzione (BN): max. 64 dB<sup>5</sup>,  
in funzione (CL): max. 64,1 dB<sup>5</sup>, in standby: max. 27 dB<sup>9</sup>  
iR-ADV C3530i: In funzione (BN): max. 64,2 dB<sup>5</sup>,  
in funzione (CL): max. 64,3 dB<sup>5</sup>, in standby: max. 27 dB<sup>9</sup>

#### Pressione sonora (LpAm)<sup>7</sup>

Posizione Osservatore:  
iR-ADV C3520i: In funzione (BN): max. 48,6 dB<sup>5</sup>,  
in funzione (CL): max. 48,7 dB<sup>5</sup>, in standby: max. 9,8 dB<sup>9</sup>  
iR-ADV C3525i: In funzione (BN): max. 49,3 dB<sup>5</sup>,  
in funzione (CL): max. 49,4 dB<sup>5</sup>, in standby: max. 9,9 dB<sup>9</sup>  
iR-ADV C3530i: In funzione (BN): max. 49,5 dB<sup>5</sup>,  
in funzione (CL): max. 49,6 dB<sup>5</sup>, in standby: max. 9,6 dB<sup>9</sup>

### Standard

Certificazione ENERGY STAR<sup>10</sup>  
Ecomark  
Blue Angel

## Consumabili

### Cartuccia/e toner

C-EXV 49 TONER BK/C/M/Y

### Toner (resa stimata con copertura del 5%)

C-EXV 49 TONER BK: 36.000 pagine  
C-EXV 49 TONER C/M/Y: 19.000 pagine

## Accessori hardware

Per informazioni complete sulle opzioni disponibili per la serie iR-ADV C3500, fare riferimento alle tabelle delle specifiche disponibili sul sito web Canon locale.

## Note a piè pagina

<sup>[1]</sup> Solo BOOKLET FINISHER-AA1

<sup>[2]</sup> Con INNER 2/4 HOLE PUNCHER-A1 o INNER 4 HOLE PUNCHER-A1

<sup>[3]</sup> Tempo che trascorre tra l'accensione del dispositivo e l'attivazione del tasto di avvio

<sup>[4]</sup> È supportata solo la stampa PDF da siti web

<sup>[5]</sup> Dati tratti dalle note per l'utente della certificazione Blue Angel

<sup>[6]</sup> La modalità sleep a 0,8 W non è disponibile in tutte le circostanze per via di determinate impostazioni.

<sup>[7]</sup> L'indice TEC (Typical Electricity Consumption) rappresenta il consumo tipico di elettricità di un prodotto, calcolato nell'arco di una settimana e misurato in kilowattora (kWh). La metodologia impiegata nel test è stabilita da EnergyStar (<http://www.eu-energystar.org>).

<sup>[8]</sup> Emissione di rumore dichiarata in conformità con ISO 7779

<sup>[9]</sup> Dati tratti dalla dichiarazione ECO

<sup>[10]</sup> Certificazione Common Criteria (DIN ISO 15408): il completamento del testing è previsto per la fine di ottobre 2017

<sup>[11]</sup> Inner Shift Sorter: disponibile entro giugno 2017

## Software e soluzioni



## Certificazioni e compatibilità



Canon Inc.  
canon.com

Canon Europe  
canon-europe.com

Italian edition  
© Canon Europa N.V, 2016

Canon Italia Spa  
Strada Padana Superiore, 2/B  
20063 Cernusco sul Naviglio MI  
Tel 02 82481  
Fax 02 82484600  
Pronto Canon 848800519  
canon.it

Canon (Svizzera) SA  
Richtstrasse 9  
8304 Wallisellen  
Canon Helpdesk  
Tel. +41 (0)848 833 835  
canon.ch

